

Sykehuset Telemark

Ulefossveien  
3710 Skien  
Sentralbord: 35 00 35 00  
Telefaks: 35 00 36 30



# Kunst

Psykiatribygget, Porsgrunn

Idé og opplegg: Inger Lisbeth Nilssen Foto: Bente Winger Grafisk design + foto av P. Dommens arbeider: gita.no Trykk: Thure Trykk, Skien



Philipp Dommen, *Drømmer*. Detalj av skulpturgruppe ved inngangspartiet

Psykiatribygget i Porsgrunn består av Distriktpsikiatrisk Senter Porsgrunn (DPS), med ulike psykiatriske dagtilbud og to sengeposter for voksne, samt et poliklinisk dagtilbud for barn og ungdom (BUP). Bygget ble påbegynt høsten 2006 og i desember 2007 flyttet de ulike funksjonene inn.

Sykehuset Telemark har gjennom år hatt pasientservice som et overordnet strategisk satsingsområde. Som en del av dette er også kunstnerisk utsmykking høyt prioritert.

Ved nybygget i Porsgrunn var det derfor helt naturlig å fortsette dette arbeidet. Forskning de senere år har vist at den estetiske utformingen av sykehus og behandlingstilbud har betydning for pasientens velvære, helbredstilstand og opplevelse av kvalitet i behandlingen. Denne kunnskapen er retningsgivende for Sykehuset Telemark.

Kunsten er tilpasset både arkitektur og interiør, og utsmykkingen utendørs fungerer i samspill med de landskapsmessige omgivelsene.

Godt samarbeid mellom alle aktører i byggeprosessen har vært avgjørende for resultatet.

*Arne Rui*  
adm. direktør

Et mål for all utsmykking i Sykehuset Telemark er at kunsten skal gi et godt, trygt og rikere miljø for alle brukerne. Det er også et klart mål at *alle* skal finne *noe* som skal berøre og appellere til gode og byggende følelser. Spesielt er det et ønske at utsmykkingen skal gi pasientene mulighet for en positiv tankeflukt bort fra egen sykdom.

Vi ønsker at kunsten i vårt sykehus skal bidra til å skape undring, men ikke provosere. Fra forskning vet vi at de fysiske og estetiske omgivelsene virker inn på sinnstilstand og helse. Derfor er vi opptatt av å skape tiltalende miljøer og gode sanseintrykk for brukerne og på denne måten dempe institusjonspreget.

Ord som vi valgte som ledende i arbeidsprosessen for dette kunstprosjektet var;

- vekst/oppbyggelighet
- harmoni/ro
- energi/glede
- humor

Med det som utgangspunkt har vi satt sammen et relativt stort mangfold av kunstneriske arbeider i bygget - glassmaleri, skulpturer, malerier, kunsthåndverk og grafikk.

Utsmykkingene innendørs er gjort i utmerket samarbeid med to lokale gallerier – Galleri Osebro i Porsgrunn og Galleri Falkum i Skien. En stor takk må også rettes til alle kunstnerne som har bidratt med sine ideer og skapende arbeider!

For første gang har vi etablert en artotekordning, der pasientene selv kan velge et bilde til å ha på sitt rom i den perioden de er inneliggende på sykehuset.

Vi håper at kunsten gir den enkelte bruker en opplevelse av å bli ønsket velkommen, og at den bidrar til å gi bygget en god atmosfære og identitet.

*Inger Lisbeth Nilssen*

spesialkonsulent/ansvarlig for kunstnerisk utsmykking  
STHF 2008



Philipp Dommen, *Drømmer*. Detalj av skulpturgruppe ved inngangspartiet

## PHILIPP DOMMEN OM UTSMYKKINGEN "DRØMMER" UTENDØRS

*Utsmykkingen har to deler; en rolig og innadventd del oppe på plassen, og en mer aktiv del nede ved hovedveien. (Ferdigstilles i 2009)*

*Ideen handler om drømmer. Hva skal jeg når jeg er frisk, hva kan jeg gjøre igjen, hva må jeg forandre, hva slags drømmer har jeg da?*

*I den indre delen har steinene tegn som står for drømmer eller lengsler. Disse er i akryl og er innfelt jevnt med steinen. De lyser om natten, slik kan det virke som om de har en indre kraft.*

*Den ytre delen tar opp de samme tegnene igjen, men på en aktiv måte. Der prøver de å komme ut av en stor stein og spør om å bli realisert.*

*Tegn for drøm og lengsel -*

*SOL : varme, energi*

*ANSIKT : venn, medmenneske*

*FUGL : frihet, flukt*

*FJELL : luft, natur, oversikt*

*LYSPÆRE : ide, kraft*

*KVISTGAFFEL : vekst, liv*

*BADMINTONBALL: lek, ungdom*

*BÅT : vann, reise*

*HUS : hjem, beskyttelse*





Kjell Nupen, *Skogslys*, sett utenfra



Kjell Nupen, *Skogslys*, detalj

## KJELL NUPEN OM UTSMYKKINGEN "SKOGSLYS" I GLASSFASADEN

*Tanken bak arbeidet var å speile naturens lysbrytninger og de endringer som reflekteres i dette gjennom årets gang.*

*Siden arbeidet leses fra flere nivåer/etasjer, så har tanken på det nære, fragmenterte utsnitt vært viktig.*

*Samtidig binder fragmentene helheten sammen når arbeidet leses fra utsiden, og lager en tydeligere "landskapsbevegelse". Fornemmelsen av skogslys, vann, løvverk og andre deler av naturens linjer trer frem.*



Kjell Nupen, *Skogslys*, sett innenfra



Nina Gresvig, Sjev

## NINA GRESVIG OM UTSMYKKINGEN "SJEV" I VESTIBYLEN

*Utsmykkingen bygger på mine assosiasjoner til begrepet vekst: Flyt, lys, luft, retning, bevegelse og felleskap.*

*Arkitekturen i vestibylen inviterer til å ta i bruk dagslyset som flommer inn gjennom taket og endeveggen. Lys og skygge er sentrale virkemidler i utsmykkingen.*

*Materialet er porselen som er bearbeidet til gjennombrutte former, inspirert av sommerfugler. Enkeltvis er de skjøre, men i samlet flokk er de sterke der de flyr mot himmelen og lyset. Jeg har ønsket å skape et flyktig og samtidig varmt uttrykk som leses på ulike måter avhengig av betrakterens synsvinkel.*



Nina Gresvig, Sjev, detalj

---

## Oversikt over kunstsamlingen

---

### UTENDØRS

Philipp Dommen

*Drømmer*

skulpturgruppe, stein/akryl/lys

### INNGANGSPARTI

Kjell Nupen

*Skogslis*

glassmaleri

### VESTIBYLE

Nina Gresvig

*Sjev*

porselen



Kjell Pahr Iversen, *Ikon*

## VESTIBYLE

|                    |                                  |             |
|--------------------|----------------------------------|-------------|
| Kjell Pahr-Iversen | <i>Ikon</i>                      | maleri      |
| Boge Berg          | <i>Fra en verden langt borte</i> | treskulptur |



Boge Berg, *Fra en verden langt borte*



Gunnar Torvund, *Rød tavle*

## 1. ETASJE

### Venterom

|                  |                    |             |
|------------------|--------------------|-------------|
| Gunnar Torvund   | <i>Rød tavle</i>   | treskulptur |
| Christina Morono | <i>Blomst I-IV</i> | lito        |
| Knut Flatin      | <i>Soldans</i>     | maleri      |

### Lite venterom

|               |                        |          |
|---------------|------------------------|----------|
| Terje Risberg | <i>Elementer VII</i>   | dyptrykk |
|               | <i>Elementer VII C</i> | dyptrykk |
|               | <i>Møte II D</i>       | dyptrykk |



Knut Flatin, *Soldans*

## 1. ETASJE



Hilde Mæhlum, *Maske*

### Korridor poliklinikk

Nico Widerberg

*Torso*

lito

*x*

lito

Arnold Dahlslett

*Stele*

relieff

*Uten tittel I-II*

maleri

Gro Skåltveit

*Fat I-II*

keramikk

Hilde Mæhlum

*4 masker på bakplate*

epoxy

*1 maske på bakplate*

epoxy

*1 maske*

sort epoxy

Keim Jonassen

*2 fat*

keramikk

### Arbeidsrom

Arne Kleng Dahle

*Uten tittel*

maleri

### Møterom

Knut M Nesse

*Tankestreker - gult*

serigrafi

*Tankestreker - rødt*

serigrafi

*Tankestreker - grønt*

serigrafi



Arnold Dahlslett, *Stele*



Torhild Grøstad, *Draumen om treet*

No plantar kvinna –

No plantar kvinna i verda eit tre.  
På kne liksom ein som bed  
ligg ho blant restene etter dei mange  
som stormen har brote ned.  
På ny må ho prøve, om ein gang eitt  
får vekse seg stort i fred.

Ho opnar molda og reier eit rom  
for røtene, fine som hår,  
så dei kan få feste og finne ned  
dit livsens straumar går.  
Plante eit tre er å bygge ein veg  
fram gjennom mange år.

Ein draum om det fullvaksne treet  
står som ein kvelving bjart  
av blommar og lauv over kvinna,  
som klappar så fast og vart  
mold inntil røter, og vonesfull tel  
kvar knupp som skal breste snart.

Da dirrar treet, og handa som held det,  
og grunnen der det er fest.  
Kva er det? Skalet kring kjerna  
av mørker i djupet, som brest?

Ho set dei utspilte hender mot molda  
som ville ho tvinge til ro  
den trugande dirring. Å jord, ver still,  
ver still så mitt tre får gro!

Halldis Moren Vesaas  
*frå diktsamlinga Tung tids tale 1945*

## 1. ETASJE

### Korridorer

Torhild Grøstad  
Arne Åse

Elbjørg Ribe

Dagny Hald  
Øystein Selmer  
Frans Widerberg

### Kontor

Jan Olav Helle

Nina Due  
Torunn Myrann

### Grupperom

Astrid Mc Garrighan

Kristin Antonsen

### Bibliotek

Anna von der Lippe

### Samtalerom x2

Kristin Antonsen  
Johan Fredrik Arntzen

*Draumen om treet*  
*3 tepper*  
*Fat I-II*

*Reddhare*  
*Liten mann*  
*Uten tittel*  
*Uten tittel*

*Aftenlandet*  
*Anatomiske plansjer*  
*Uten tittel*

*Vender seg*  
*Parallele ben*  
*Uten tittel*  
*Fat*

*Forget me not ....*  
*There is av story.....*  
*Egg m/vinger*

*Fat*

*Hjertemontasje I-II*  
*Båt I-II*

kulltegning  
porselen  
porselen

blandet teknikk  
blandet teknikk  
blandet teknikk  
blandet teknikk

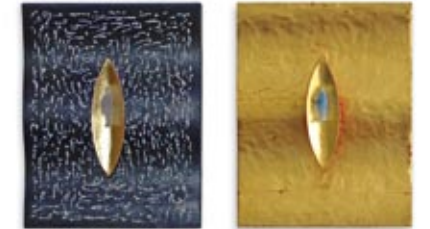
lito  
maleri i laminert glass  
lito

mezzotint  
mezzotint  
betongskulptur  
keramikk

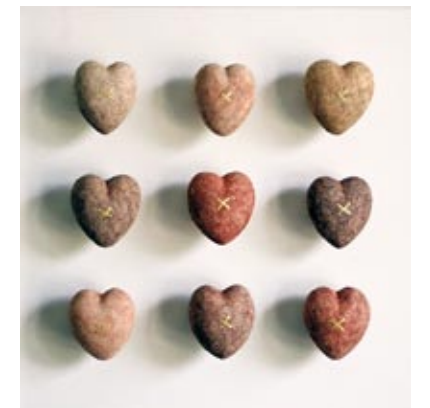
etsning/akvatint  
etsning/akvatint  
keramikk

keramikk

keramikk  
relieff



Johan Fredrik Arntzen, *Båt I-II*



Kristin Antonsen, *Hjertemontasje*





Anja Magner, *Blomster*

## 1. ETASJE

### Korridorer

Anja Magner  
Heidi Wien  
Linda Cartridge

Åse Anda  
Sølvi Hurlen

### Musikkrom

Beate Strindberg

### Grupperom

Jan Harr

### Spiserom/stue

Åse Anda

*Blomster*

*Untitled #*

*Uten tittel*

*Uten tittel*

*Landskap I-II*

*Mugge*

*Spill opp*

*Felesprell*

*Sommer Reine*

*Støvla i juli*

*Blå sommerfugl*

*Rød prinsesse*

*Turkis fly*

aluminium

maleri

foto

2 foto

serigrafi

keramikk

tresnitt

koldnål

lito

lito

lito

lito/koldnål

lito/koldnål



Sølvi Hurlen, *Mugge*



Heidi Wien, *Untitled#*

2. ETASJE  
BARNE- OG UNGDOMSPSYKIATRI (BUP)

**Venterom**

|                       |                         |         |
|-----------------------|-------------------------|---------|
| Inger Bruun           | <i>Choco</i>            | lito    |
|                       | <i>Colac</i>            | lito    |
|                       | <i>Chiras</i>           | lito    |
|                       | <i>Chini</i>            | lito    |
| Johan Fredrik Arntzen | <i>Båt på rødt I-II</i> | relieff |

**Terapi/lekerom**

|             |                     |      |
|-------------|---------------------|------|
| Dang van Ty | <i>Jo-jo globus</i> | lito |
|-------------|---------------------|------|

**Korridor**

|                 |                                       |          |
|-----------------|---------------------------------------|----------|
| Eivind Blaker   | <i>Uten tittel</i>                    | relieff  |
| Dang van Ty     | <i>Etterlengtede hvilen</i>           | lito     |
|                 | <i>Rockestjerner</i>                  | lito     |
|                 | <i>Venner i svev</i>                  | lito     |
|                 | <i>Rød drøm</i>                       | lito     |
| Søssa Magnus    | <i>Safari</i>                         | lito     |
|                 | <i>Bogart</i>                         | lito     |
|                 | <i>PM og damene på Helgeland 2006</i> | lito     |
| Livio Lilli     | <i>Ubåt - Wenche Foss</i>             | keramikk |
|                 | <i>Ubåt- Per Aabel</i>                | keramikk |
|                 | <i>Ubåt - Lillebil Ibsen</i>          | keramikk |
| Dagfinn Knudsen | <i>Rygg</i>                           | lito     |
|                 | <i>Ballerina</i>                      | koldnål  |

**Møterom**

|               |               |          |
|---------------|---------------|----------|
| Anne Kampmann | <i>På tur</i> | tresnitt |
| Keim Jonassen | <i>2 fat</i>  | keramikk |

**Undersøkelserom**

|               |                              |          |
|---------------|------------------------------|----------|
| Terje Grøstad | <i>Dyrlandsdalen og elva</i> | tresnitt |
|---------------|------------------------------|----------|



Eivind Blaker, *Uten tittel*

2. ETASJE - SENGEPOST

**Vaktrom**

|                 |                 |          |
|-----------------|-----------------|----------|
| Bente von Krogh | <i>Fat I-IV</i> | keramikk |
|-----------------|-----------------|----------|

**Korridor**

|                |                            |          |
|----------------|----------------------------|----------|
| Boge Berg      | <i>Sirkelen er sluttet</i> | maleri   |
| Trine Lindheim | <i>Uten tittel I-IX</i>    | malerier |
| Kjell Nupen    | <i>Uten tittel</i>         | lito     |

**Stue**

|             |                    |      |
|-------------|--------------------|------|
| Kjell Nupen | <i>Uten tittel</i> | lito |
|             | <i>Uten tittel</i> | lito |
|             | <i>Flyvende</i>    | lito |
|             | <i>Flyvende</i>    | lito |

**TV-stue**

|                    |                               |        |
|--------------------|-------------------------------|--------|
| Patric Jannin Oms  | <i>Reflets dans l'eau III</i> | lito   |
|                    | <i>Jeu II</i>                 | lito   |
|                    | <i>Reflets dans l'eau I</i>   | lito   |
| Brita Lødberg Holm | <i>Vårlandskap I</i>          | maleri |

**Samtalerom/stue**

|                |                         |         |
|----------------|-------------------------|---------|
| Björg Løvvik   | <i>Uten tittel I-II</i> | koldnål |
| Trine Lindheim | <i>Uten tittel</i>      | maleri  |

**Pasientromskorridorer**

|                       |                               |         |
|-----------------------|-------------------------------|---------|
| Magne Austad          | <i>Uten tittel I-IV</i>       | lito    |
| Wenche Øyen           | <i>Mot ein byrgare lagnad</i> | lito    |
| Gro Fraas             | <i>Promenade</i>              | lito    |
|                       | <i>Bråte</i>                  | lito    |
| Johan Fredrik Arntzen | <i>Båt I-II</i>               | relieff |



Trine Lindheim, *Uten tittel I-III*



Tuva Gonsholt, *Uten tittel*

### 3. ETASJE

#### Trappehus

Sølvi Hurlen

*Mugge*

keramikk

#### Møterom

Terje Resell

*Nattside*

etsning

Tuva Gonsholt

*Uten tittel I-II*

glass

#### Vaktrom

Ingrid Nordby Søyland

*Uten tittel I-III*

maleri



Haico Nitzsche, *Vest*

### 3. ETASJE - SENGEPOST

#### Korridor

Boge Berg

*Samhørighet*

maleri

Haico Nitzsche

*Et par sko*

keramikk

*Vest*

keramikk

Astrid McGarrighan

*See the Future -*

etsning/ akvatint

*See the Past...*

*Oase*

serigrafi

*Oase*

serigrafi særtrykk

*Uten tittel*

lito

*Uten tittel I-V*

etsning koldnål

#### Stue

Kjell Pahr-Iversen

*Uten tittel - ikon I-II*

akvarell

*Uten tittel I-III*

lito

Johan Fredrik Arntzen

*Båt på blått I-II*

relieff

#### TV-stue

Pål Engedahl

*Flamme*

treskulptur

Arne Nøst

*Sats I*

serigrafi

Patric Jannin Oms

*Plain chant IV*

lito

*Plain chant II*

lito

*Plain chant I*

lito

#### Samtalerom/stue

Astrid Mc Garrighan

*Mother Earth*

etsning /akvatint

Kristin Antonsen

*Vase med sommerfugl*

keramikk

#### Pasientromskorridorer

Veronica Solem

*Delta*

lito

Sveinung Iversen

*Uten tittel I-II*

maleri på papir

Kristin Antonsen

*2 fuglehus*

keramikk

Kjell Nupen

*Uten tittel*

lito

*Løpende*

lito

*Løpende*

lito

Livio Lilli

*Varmeflaske I-II*

keramikk



Pål Engedahl, *Flamme*



Gro Skåltveit, *Fat*

## UNDERETASJE

### Kontor

Ingun Dahlin  
Gisle Utgarden

*Uten tittel*  
*Uten tittel*

keramikk  
tegning

### Korridor

Gro Skåltveit  
Kari Wandler Øverland  
( samarbeidsprosjekt med pasienter )

*2 fat*  
*Sol og tre*

keramikk  
keramikk

---

## ARTOTEKORDNING

Diverse grafiske arbeider til utlån for inneliggende pasienter

---



Livio Lilli, *Ubåt - Per Aabel*

Fra 2. etasje, Barne- og ungdomspsykiatri (BUP)